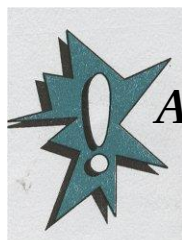


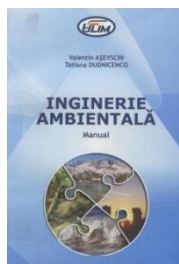
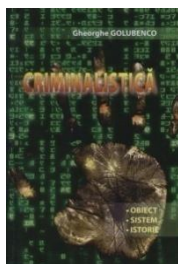
❖ În funcție de **destinația funcțională** se evidențiază următoarele tipuri de documente:

- **Științifice** - monografii, culegeri, disertații, autoreferate, tratate etc. - destinate satisfacerii necesităților informațional-documentare ale sferei de cercetare, investigație, analiză
- **Didactice** - manual, crestomație, cursuri universitare, reader, recomandări pentru lucrări practice și seminare etc. - sunt orientate pentru acoperirea necesităților informațional-documentare, provocate de procesul de studiu, învățare
- **documente de referințe** - enciclopedii, dicționare, calendare, ghiduri etc. - sunt utilizate în scopul selectării informației factografice
- **de popularizare, promovare** - destinate unui cerc larg de utilizatori, expunând rezultatele științifice și practice în mod accesibil
- **practice ori de producție** - orientate și destinate practicienilor, sferei de producție)



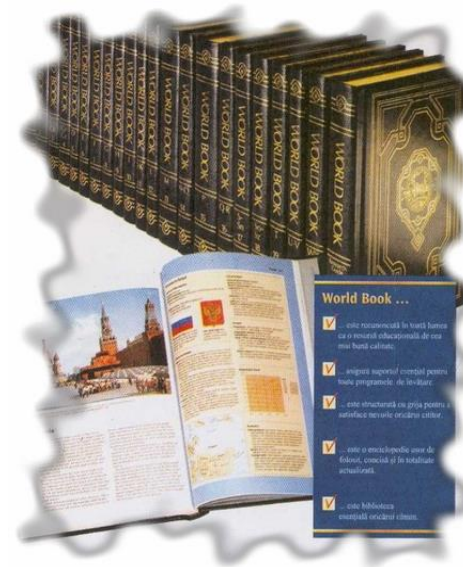
## Acceptă și nu uita:

- *Informația este marea forță reformatoare ! Ea este cheia prefacerilor din noi înșine și din jurul nostru !*
- *Un student de nota „zece” este un utilizator activ al serviciilor DIB ! Cunoștințele, acumulate în sălile de curs, sunt amplificate în spațiile funcționale ale DIB!*
- *Economisește timpul și eforturile tale. Nu ezita să apelezi la ajutorul Bibliotecarului !*
- *Cultura informației este parte integrantă a culturii intelectuale. Deținerea acesteia ține de prestigiul individual și profesional al fiecărei persoane.*



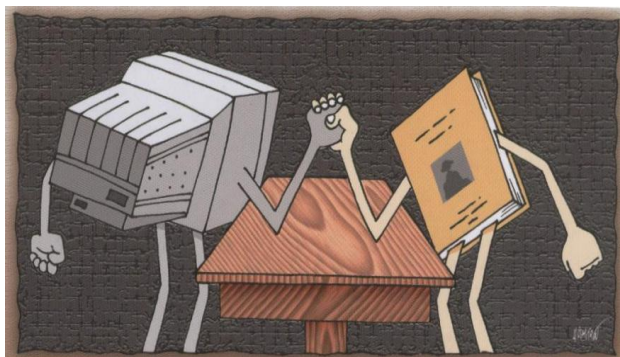
### Program "Grija pentru Noii Utilizatori"

### Genuri și tipuri de documente în colecțiile DIB



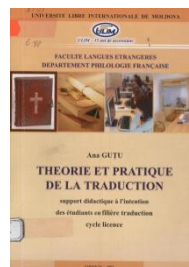
Elaborat: Ludmila Corghenci

- ❖ **Noțiune de reper:** Documentul de bibliotecă reprezintă orice suport material, încărcat cu informații, capabil să le transmită.
- ❖ În scopul utilizării corecte și eficiente a documentelor este important de a reține **două criterii de bază în clasificarea documentelor:**
  - suportul de fixare a informației
  - destinația funcțională a documentului (grup țintă, conținut, structura, prezentarea materialului etc.)
- ❖ În funcție de **suportul de fixare a informației** există două genuri mari de documente: **tradiționale** (scrise sau non-textuale) **și moderne** (multimedia, electronice).



Documentele **tradiționale scrise** includ:

- **cartea** – imprimatul ce are mai mult de 50 de pagini; Cartea poate fi: *incunabul* (producție de tipărituri de la înființarea tiparului – a. 1456 până la a. 1500); *ediție bibliofilă* (cărți editate până la 1850 și manuscrise); *carte veche și carte rară* (editată între ani 1850-1960, precum și cele apărute după în condiții grafice deosebite, ediție de lux, princeps etc.)
- **broșura** - imprimat tip carte, care cuprinde, conform definiției UNESCO, până la 50 de pagini
- **periodice** – au un ritm de apariție regulat; punct forte: actualitatea și operativitatea informației (ziare, reviste, anale)
- **ediții în serie** – publicații acre apar în numere, fascicule, volume sau părți succesive, la intervale ne-determinate
- **facsimil** – ediții copii - identice pentru manuscrise, cărți vechi
- **hărți, planuri.**



Documentele **non-textuale** pot fi iconografice (imagini, scheme, grafice),

sonore, audio-vizuale, ediții în alfabetul Braille etc.

Documentele **moderne** sunt reprezentate de:

- **multimedia** – aplicație la computer, combinând textul, sunetul, imagini statice și video, procedee interactive;
- **electronice** – *cărți electronice* (e-carte, e-book – document digital, în care textul este predominant); *periodice electronice* (e-journal – în acces on-line și off-line); *documente electronice* (CD – compact disc; apare în a. 1980-1983; mediu optic de dimensiuni reduse, de stocare a informațiilor întrebuițate pentru citire; CD-ROM - suport optic de memorare amplă; ED-ROM – sursă multimedia complexă; DVD – mediu de stocare a unei cantități mari de informație, cuprinzând sunet, imagine.

În colecțiile Mediatecii ULIM pot fi consultate CD-urile: Enciclopedia Britanica, e-Portofolii educaționale ale cadrelor didactico-științifice ULIM, Anuarul statistic al Republicii Moldova (ediții 2002-2010) și altele (a se vedea catalogul electronic DIB, selecție în funcție de vedetă de subiect „CD-ROM”)